

Изисквания за стълбове:

1. Стоманотръбни стълбове

- Ново улично осветление от санаториума до кръгово кръстовище гр. Св. Влас – Доставка и монтаж на стълбове за улично осветление /стоманотръбни/ - 44 бр., от тях 43 бр. с единична рогатка и 1 бр. с двойна рогатка със следните параметри по-големи или равни:

Ф159х4/3000	Рогатки:
Ф133х3,6/3000	Ф60/2000
Ф88,5х3,6/3500	

Обща дължина на стоманотръбен стълб – 9,5м

Видима част – 8м

Стълбовете да бъдат грундиращи с антикорозионно покритие и двукратно боядисани с алкидна боя. Боята да притежава следните сертификати:

ISO 9001 ISO 14001 OHSAS 18001

Предвидените осветителни тела да бъдат тип уличен осветител, оборудвани за натриева лампа 70W – 45 бр.

2. Декоративни чугунени стълбове

- 2.1. Ново парково осветление ул. „Юг” – участък между ул. „Раковина”/ул. „Лазур” и ул. „Лазур” – участък между ул. „Юг” и ул. „Морска”

Доставка и монтаж на декоративни стълбове за парково осветление – 21 бр. Стълбовете да бъдат боядисани с черно покритие прахово с обща дължина 3290 мм. Предвидените осветителни тела да бъдат тип топка Ф300 „Опал” пригодени за енергоспестяваща крушка до 26W – 42 бр.

2.2. Ново парково осветление – на ул. „Морска” – участък между ул. „Лазур” и ул. „Сирена”. Доставка и монтаж на декоративни стълбове за парково осветление – 13 бр. Стълбовете да бъдат боядисани с черно покритие прахово с обща дължина 3290 мм. Предвидените осветителни тела да бъдат тип топка Ф300 „Опал” пригодени за енергоспестяваща крушка до 26W – 26 бр.

3. Изисквания за декоративни чугунени стълбове:

3.1. Декоративните чугунени стълбове да бъдат изработени без заварки на чугунените детайли.

3.2. Да имат стоманено тръбна арматура.

3.3. Стълбовете да бъдат произведени в Европейския съюз. Участникът следва да приложи сертификати за стълбове, произведени в Европейския съюз.

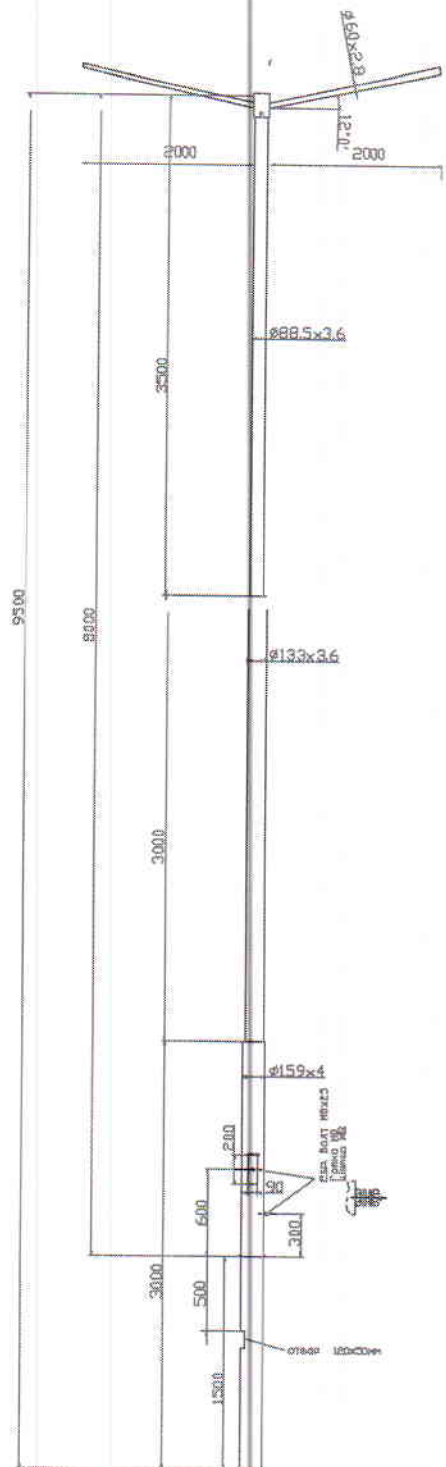
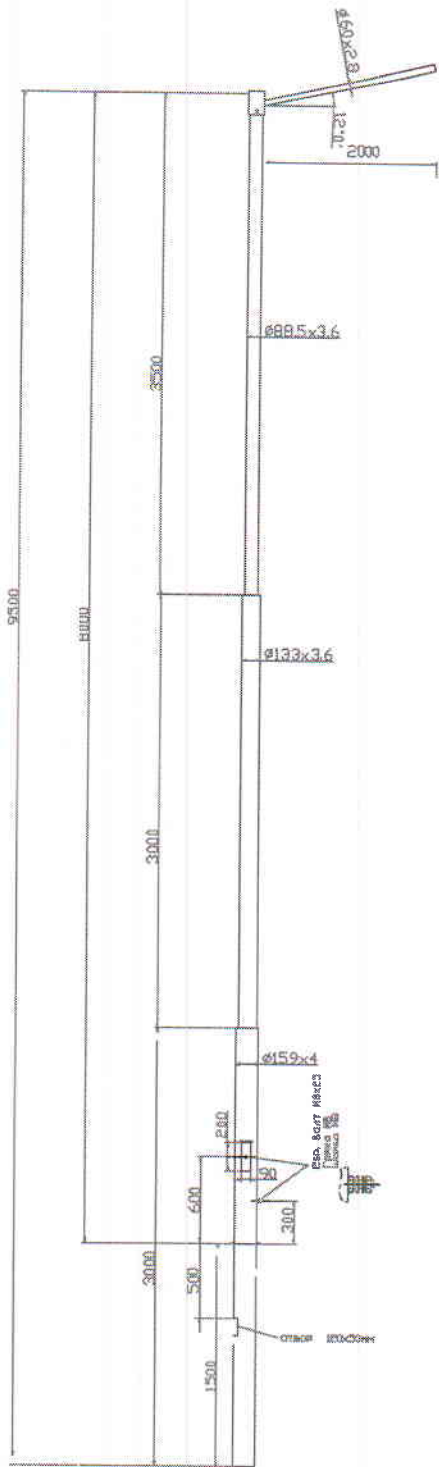
4. Производителят на декоративни чугунени стълбове да има следните сертификати:

- EN 40 – 5;

- ISO 9001;

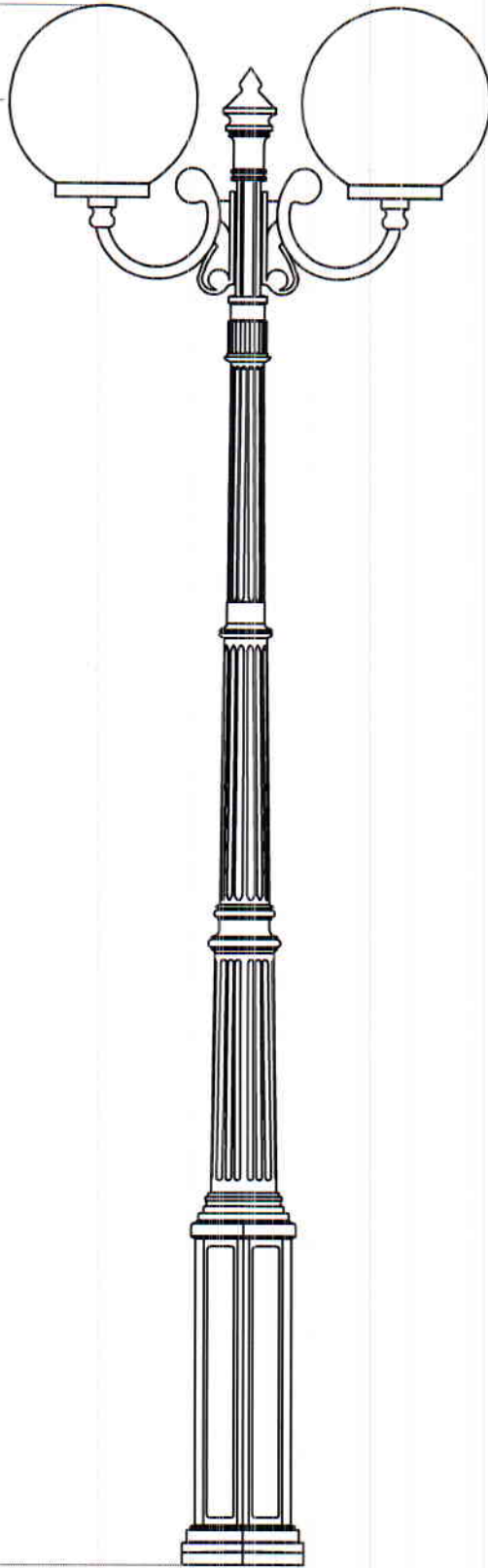
- ISO 14001;

- OCCUPATIONAL HEALTH AND SAFETY BS OHSAS 18001:2007;

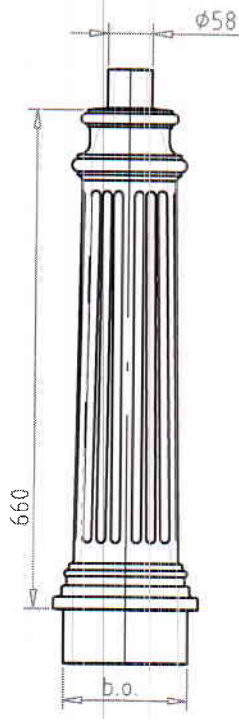


3290

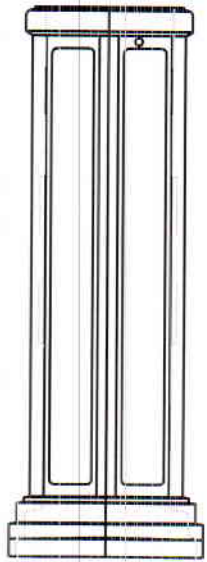
3089



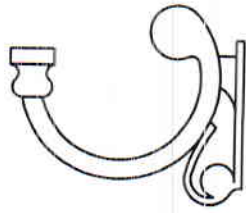
Элемент 315/2



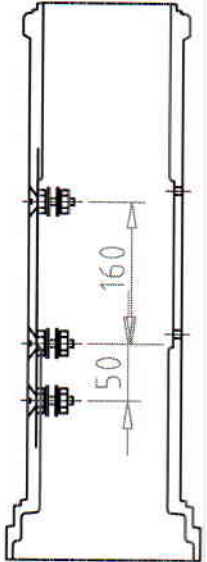
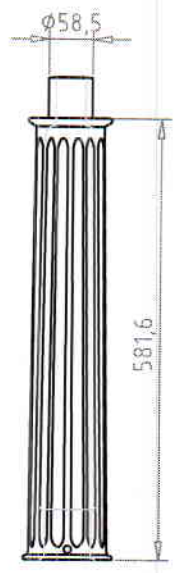
Элемент 315/1



Элемент 315/9



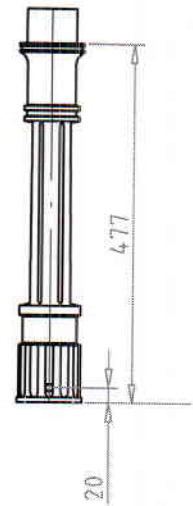
Элемент 315/3



Элемент 315/6



Элемент 315/5



Элемент 315/4

